



**КОМИТЕТ ИМУЩЕСТВЕННЫХ ОТНОШЕНИЙ
АДМИНИСТРАЦИИ ПЕРМСКОГО МУНИЦИПАЛЬНОГО РАЙОНА**

РЕШЕНИЕ

о размещении объектов № 63

Пермский край
Пермский район

25.01.2022

Комитет имущественных отношений администрации Пермского муниципального района разрешает Обществу с ограниченной ответственностью «АВ-Строй» (ИНН 6454093550, ОГРН 1096454002480, почтовый адрес: 412800, Саратовская область, г. Красноармейск, ул. Ленина, д. 77)

размещение объекта «сооружения связи, для размещения которых не требуется разрешение на строительство»

на землях государственная собственность на которые не разграничена на срок бессрочно

Местоположение: Пермский край, Пермский район, Култаевское с/п, южнее д. Болдино

Приложение: схема предполагаемых к использованию земель или части земельного участка.

1. Соблюдение Правил содержания и благоустройства территории Култаевского сельского поселения, утвержденных решением Совета депутатов Култаевского сельского поселения от 03.06.2014 № 50.

2. В соответствии с абз. 2 п. 8.2. Положения о порядке и условиях размещения объектов на землях или земельных участках, находящихся в государственной или муниципальной собственности, на территории Пермского края без предоставления земельных участков и установления сервитутов, публичного сервитута, утвержденного постановлением Правительства Пермского края от 22.07.2015 № 478-п, при прекращении действия решения о размещении объектов размещенные объекты демонтируются заявителем за счет собственных средств в срок не позднее 14 календарных дней с даты получения письма Комитета имущественных отношений администрации Пермского муниципального района о прекращении действия решения о размещении объектов.

И.о председателя комитета
имущественных отношений
администрации Пермского
муниципального района



Королева
(подпись, печать)

М.В. Королева

Схема предполагаемых к использованию земель или части земельного участка

Объект: Сооружения связи для которых не требуется разрешение на строительство
 Местоположение: Пермский край, Пермский район, Култаевское с/п, южнее д. Болдино

Площадь земельного участка, кв.м.: 502 кв.м.

Категория земель: Земли сельскохозяйственного назначения

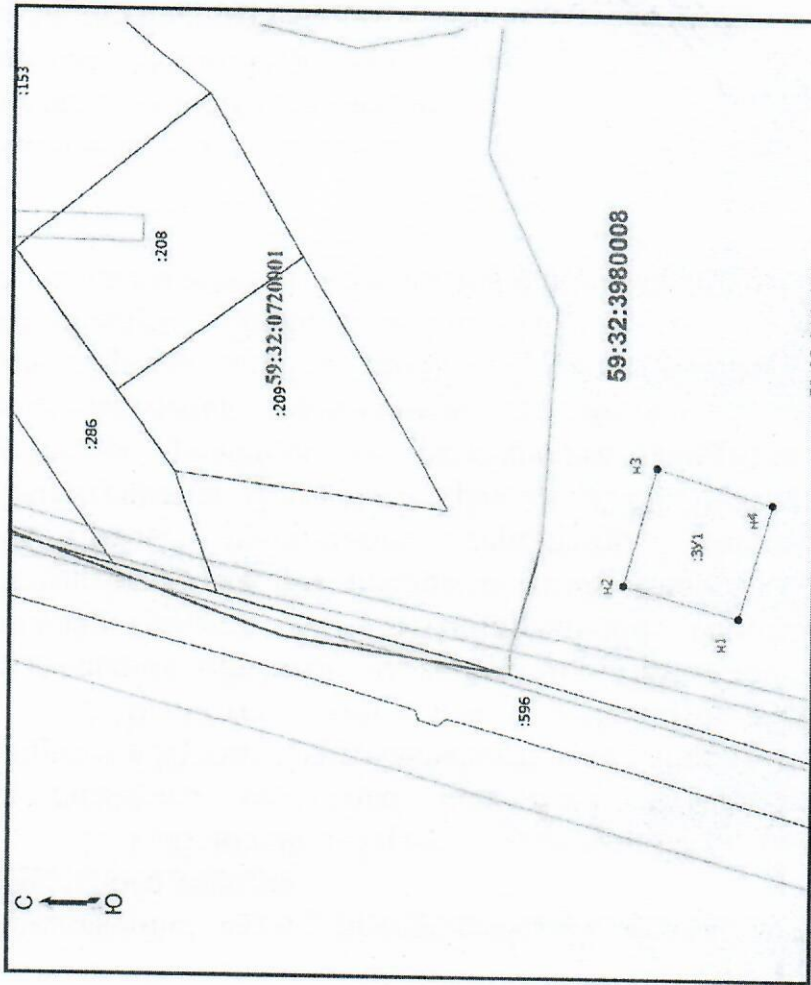
Вид разрешенного использования: Отсутствует

Обозначение характерных точек границ	Координаты	
	X	Y
H1	502251.16	2216579.62
H2	502272.76	2216583.42
H3	502266.67	2216607.12
H4	502244.96	2216600.82

Система координат МСК-59 Площадь: 502 кв.м.

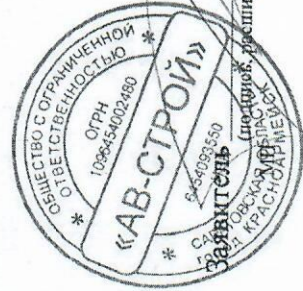
Условные обозначения

- - Граница земельного участка, включенная в ГКН
- - Проектируемая граница земельного участка
- - Граница проходящей охранной зоны
- - Граница территориальной зоны
- - Обозначение новой характерной точки
- :119 - Кадастровый номер земельного участка
- - Поворотная точка границы участка
- 59:32:3980008 - Номер кадастрового квартала
- - Граница кадастрового квартала



1:500

Описание границ смежных землепользователей:	
Обозначение характерной точки или части границ	Кадастровый номер смежного земельного участка
H1-H2-H3-H4-H1	Земли общего пользования



Заявитель: *Блаженко А.А.*
 (подпись, расшифровка подписи)